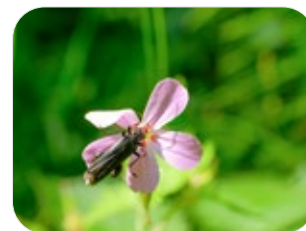
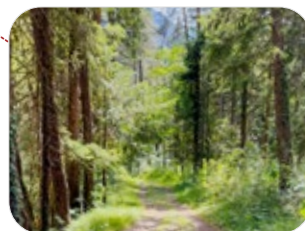




MEIN LUDESCH



Informationsmagazin der Gemeinde Ludesch Nr. 12 / 2025 | 11. Juni 2025

Natureinsatz am Ludescherberg

Im Rahmen der „Vielfaltertage“ kümmern sich Naturbegeisterte am Mittwoch, 25. Juni um die Wiesen am Ludescherberg-Schella. Dort breitet sich der Adlerfarn stark aus und verdrängt langsamer wachsende Pflanzen – darunter wertvolle Heilpflanzen und seltene Orchideen.

Regionsmanager Raphael Hoschek ruft deshalb dazu auf, den Adlerfarn möglichst flächig auszureißen, um die Vielfalt zu bewahren. Er hofft am 25. Juni von 17 bis 19.30 Uhr auf viele helfende Hände. Damit für das leibliche Wohl der Helfer gesorgt werden kann, bitten die Verantwortlichen um Online-Anmeldung auf naturvielfalt.at/terminkalender.

Fachwissen für Gartenfreunde

Der Obst- und Gartenbauverein lädt am Dienstag, 17. und 24. Juni jeweils ab 18 Uhr zu informativen Kursen in den Garten von Ulrike Amann in der Dorfstraße 41 ein: Am 17. Juni erklärt Kursleiter Harald Flecker die Laubarbeit an Reben, mit der die Gartenbesitzer Pilzkrankheiten vermeiden und die Reifung der Trauben unterstützen können.

Eine Woche später geht es dann darum, zu überprüfen, wie sich der im März durchgeführte Winterschnitt auf die Bäume ausgewirkt hat. Die Kursteilnehmer profitieren außerdem vom Fachwissen des Experten zu verschiedenen Themen wie Pflanzengesundheit, Schädlingsbefall, Juni-Riss, Pinzieren, Ausdünnen und vielem mehr.

Für Vereinsmitglieder ist die Teilnahme an beiden Kursen kostenlos, anderen Interessierten wird ein Unkostenbeitrag von fünf Euro in Rechnung gestellt.

Lätz Fätz am Dorfplatz

Die Mitglieder der Harmoniemusik geben am Samstag, 14. Juni wieder das Motto aus: **Das traditionelle „Lätz Fätz“ wird um 20 Uhr von der „Sibner Partie“ eröffnet.**



Anschließend sorgen die „Souljackers“ für Stimmung. Für das leibliche Wohl der Partygäste sorgen die Musikanten. Am Sonntagmorgen spielen die Jungmusik „m&m's“ und „Ka Zit“ zum Frühschoppen auf.

Fronleichnamfest und Jubiläum

Der Pfarrverband feiert am Fronleichnamstag, 19. Juni ein Fest des Glaubens und der Begegnung und gratuliert Pfarrer Mihai Horvat zum dreißigjährigen Priesterjubiläum.

Die Festmesse auf dem Dorfplatz wird ab 9 Uhr vom Kirchenchor und der Harmoniemusik Ludesch festlich gestaltet. Anschließend sind die Gottesdienstbesucher zur Prozession durch den Ort eingeladen. An der letzten Station, auf dem Kirchplatz, wird das Priesterjubiläum mit einem kurzen Akt gewürdigt. Ausklingen soll dieser festliche Anlass mit einem Frühschoppen mit der Harmoniemusik auf dem Dorfplatz. Bei schlechtem Wetter entfällt die Prozession.

Biotop-Exkursion per Fahrrad

Naturinteressierte bekommen am Montag, 16. Juni Gelegenheit, die Tier- und Pflanzenwelt entlang der Ludescher Bahnlinie unter kompetenter Leitung zu erkunden.

Biologe Mag. Georg Amann kennt die Tier- und Pflanzenwelt der Region wie kaum ein anderer. Er wird am Montag, 16. Juni um 18 Uhr eine Biotop-Exkursion leiten, welche Naturinteressierte entlang der Bahnlinie im Ludescher Auwald in das Reich der Schlingnattern, Flussuferläufer und der blauflügeligen Heuschrecken entführt. Die etwa dreistündige Exkursion per Fahrrad findet bei jeder Witterung statt. Wer dabei sein möchte, findet sich einfach mit Fahrrad, Wetterschutz und Lupe (falls vorhanden) sowie eventuell Jause und Getränk am Bahnhof ein. Die Veranstaltung wird von der Gemeinde Ludesch in Kooperation mit der Abteilung Umwelt- und Klimaschutz im Landhaus sowie der WalgauWiesenWunderWelt kostenfrei angeboten.
Foto: Andreas Grabher





Vorwort der Bürgermeisterin

Im Gemeindezentrum stehen ein paar Veränderungen an. Unsere engagierte Friseurin Nina Rischl und ihr Team benötigten mehr Platz. Sie haben sich im ehemaligen Raiffeisengebäude gleich gegenüber des jetzigen Salons neu eingerichtet. Deshalb werden im Gemeindezentrum attraktive Geschäftsräumlichkeiten frei. Ich hoffe, dass dort schon bald wieder innovative Menschen einziehen, die das Dorfzentrum mit ihren Angeboten beleben und noch attraktiver machen.

Mit dem Bau des Kindercampus geht es gut voran. Wir liegen im Zeit- und Kostenplan. Es ist schön, tagtäglich den Fortschritt der Bauarbeiten zu beobachten.

Unser Pfarrer Mihai Horvat feiert am Fronleichnamstag sein dreißigjähriges Priesterjubiläum. Dazu möchte ich ihm an dieser Stelle recht herzlich gratulieren und lade euch alle dazu ein, beim Jubiläumsfrühschoppen auf unseren Pfarrherrn anzustoßen.

Eure Bürgermeisterin
Alexandra Schalegg

Verkaufe - tausche - suche

• **Verlässliche Person** gesucht, die sich im August drei Wochen lang um unseren 2-Personenhaushalt kümmern und meinen kranken Mann versorgen kann. Ich freue mich auf deinen Anruf. Renate Fleisch, Tel: 0699/11415482.

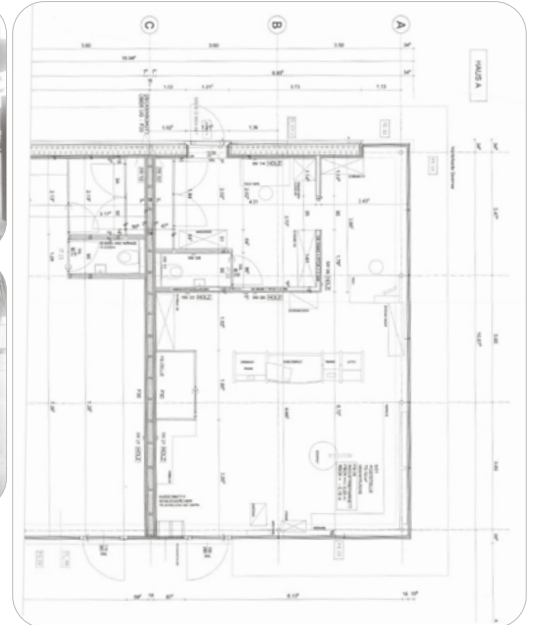
Melodien und Geschichten

Das Team des gmeiner huus in der Dorfstraße 153 lädt am Freitag, 27. Juni von 19 bis 21 Uhr zu einer „Weltreise für die Ohren“ ein. Das Druschauna Folkstra – eine schwungvolle Folkband unter der Leitung von Esther Amann-Potocan präsentiert Melodien aus aller Welt, welche die Schlinser Schreibkünstlerin Eva Maria Dörn zu kreativer Prosa und Lyrik inspiriert hat. Karten für dieses Event sind im Gemeindeamt zum Vorverkaufspreis von 24 Euro erhältlich (Abendkasse: 27 Euro). Da der Platz direkt vor Ort begrenzt ist, sollten Besucher ihre Autos auf dem Parkplatz vor dem Gemeindezentrum abstellen und den etwa zehnmütigen Spaziergang zum gmeiner huus in Angriff nehmen.

Geschäftslokal zu vermieten

Die Gemeinde Ludesch vermietet ab August den ehemaligen Friseursalon im Gemeindezentrum.

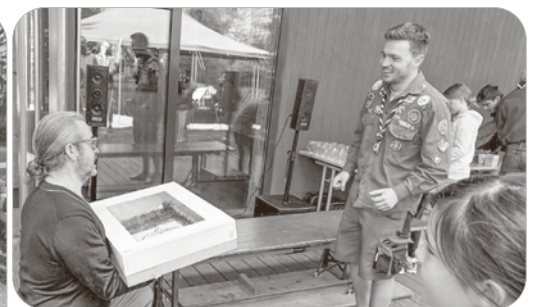
Es handelt sich um ein ebenerdig zugängliches Geschäftslokal direkt am Dorfplatz mit einer Nutzfläche von 73,15 Quadratmetern inklusive abgetrenntem (Lager-)Raum und WC. Besucherparkplätze sind vorhanden. Die Miete beträgt 780 Euro netto. Außerdem fallen monatlich 260 Euro Betriebskosten an. Interessierte können ihre schriftliche Anfrage an Gemeindesekretär Edgar Loretz (Raiffeisenstraße 56, Tel.: 05550/2221/210, E-Mail: edgar.loretz@ludesch.at) richten.



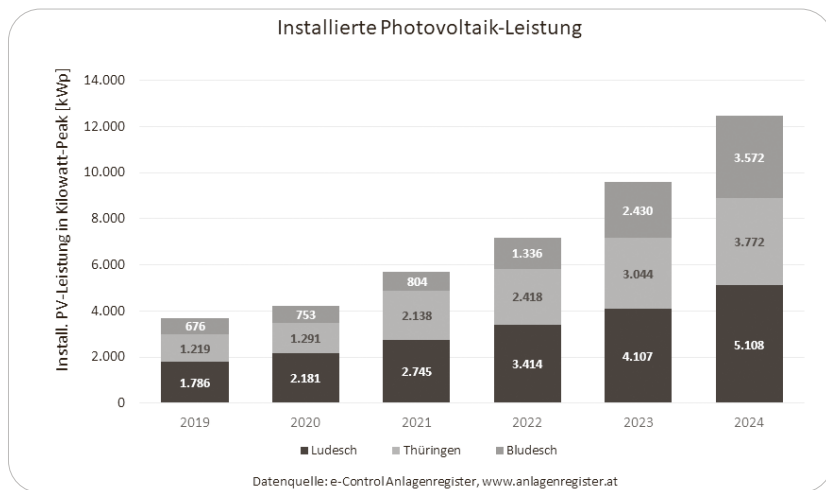
Pfadfinder feierten Jubiläum

Mit einem gemütlichen Brunch und tollen Stationen für die Kinder blickten die Pfadfinder am 17. Mai auf zwanzig Jahre Pfadfinderheim Ludesch zurück.

Robert Matt, der damals als Gruppenleiter verantwortlich zeichnete, berichtete vom symbolischen Spatenstich, der am 21. September 2003 gefeiert wurde. Errichtet wurde das Pfadiheim von der Vorarlberger Ökohaus GmbH, die auch für die Pläne verantwortlich zeichnete. Um die Koordination der Gewerke und die Bauaufsicht kümmerte sich der damalige Kassier des Vereins, Heinz Vonblon, mit großer Sorgfalt. Das Firstbäumchen befestigte Obfrau Annemarie Ehrenbrandtner gemeinsam mit dem Architekten Christian Walch bereits am 28.11.2003 und läutete damit unter dem eingedeckten Dach das Richtfest ein. Eröffnet wurde das Pfadfinderheim am 22. Mai 2005, und noch im selben Jahr gab es weiteren Grund zur Freude: Der innovative Bau wurde nämlich mit dem Vorarlberger Holzbaupreis ausgezeichnet. Das bisherige Pfadfinderheim an der Lutz wurde im Rahmen der Schutzmaßnahmen nach dem Jahrhunderthochwasser im Jahr 2005 abgerissen.



Robert Matt überreichte Obmann Elias Raich eine Jubiläumstorte.



Die Leistung der in der Energieregion Blumenegg installierten Photovoltaikanlagen hat sich in den letzten fünf Jahren verdreifacht. Aktuell liegt sie bei rund einem Kilowattpeak pro Einwohner.

Förderungen für Sonnenstrom

Im Blumenegg produzieren aktuell Photovoltaikanlagen mit einer Leistung von insgesamt mehr als 12.000 Kilowattpeak Sonnenstrom. Dank neuer Förderungen soll diese Bilanz weiter steigen.

Die in der Energieregion Blumenegg installierten Photovoltaikanlagen sind in der Lage, rund 3.000 Vierpersonenhaushalte mit elektrischer Energie zu versorgen. Die bisherige Förderung (Nullsteuersatz) ist im März ausgelaufen. Der Bund unterstützt die Anschaffung von Photovoltaikanlagen und Stromspeichern aber weiterhin mit 160 Euro pro Kilowattpeak beziehungsweise 150 Euro pro Kilowattstunde Strom-Speicherkapazität. Allerdings muss man schnell sein, um diese Förderungen zu erhalten. Interessierte finden detaillierte Informationen auf der Homepage des Energieinstituts Vorarlberg auf energieinstitut.at.

Außerdem stehen die beiden neuen Energieberater der Energieregion Blumenegg bei Fragen rund um Sanierung, Neubau, Förderungen oder erneuerbarer Energieversorgung gerne für ein persönliches Beratungsgespräch zur Verfügung: Patrick Hartmann vom Energieberatungsbüro Hartmann in Thüringen ist per E-Mail: info@energie-beratung.co.at oder unter Tel: 0676/6022804 erreichbar. Christoph Neyer von Proma Neyerbau in Ludesch kann unter Tel: 0650/5800433 oder E-Mail: office@neyerbau.at kontaktiert werden. Diese Erstberatungen sind kostenlos.



Die Energieberater Patrick Hartmann (li.) und Christoph Neyer stehen für ein kostenfreies Beratungsgespräch zur Verfügung.

Reisepass rechtzeitig beantragen

Wer eine Reise ins Ausland plant, sollte rechtzeitig prüfen, ob der Reisepass noch gültig ist.

Bei der Neuausstellung ist das Bürgerservice-Team im Gemeindeamt gerne behilflich. In der Regel genügt es, ein EU-taugliches Foto, nicht älter als sechs Monate, sowie die Geburtsurkunde und den alten Reisepass vorzulegen. Letzterer darf nicht länger als fünf Jahre abgelaufen sein. Außerdem sollte der Besitzer des Passes auf dem Foto noch identifizierbar sein. Manchmal werden jedoch weitere Dokumente benötigt. So ist etwa bei einer Namensänderung nach einer Eheschließung die Heiratsurkunde vorzulegen. Wer möchte, dass ein akademischer Grad oder die Standesbezeichnung Ingenieur/Ingenieurin eingetragen wird, muss ebenfalls entsprechende Nachweise mitbringen. Sämtliche Informationen dazu finden sich auf der Gemeindehomepage unter ludesch.at/digital. Die Bearbeitung des Reisepass-Antrags nimmt im Gemeindeamt einige Zeit in Anspruch. Das Team bittet deshalb, für dieses Anliegen einen günstigen Zeitpunkt zu wählen und nicht erst gegen Ende der Öffnungszeiten vorzusprechen.

Sommer-Öffnungszeiten in der Gemeindeverwaltung

Während der Sommerferien von 5. Juli bis 7. September bleibt das Gemeindeamt am Dienstagnachmittag geschlossen. Das Verwaltungsteam bietet aber von Montag bis Freitag jeweils von 7.30 bis 12 Uhr den gewohnten Service. In dringenden Fällen kann ein Nachmittagstermin telefonisch vereinbart werden (Tel: 05550/2221-0). Während der Urlaubszeit kann die Abwicklung diverser Anträge etwas länger dauern. Dies sollte man unbedingt einkalkulieren.

Neue Beraterin für Eltern

Seit Juni haben die Mütter und Väter im Ort eine neue Ansprechpartnerin: Silvia Wernautz



Silvia Wernautz

hat diese Aufgabe Anfang des Monats übernommen. Sie steht – wie ihre Vorgängerin Hanna Naphegyi – einmal im Monat jeweils donnerstags nach vorheriger Anmeldung unter Tel: 0650/4878735

im Gemeindezentrum zur Elternberatung zur Verfügung. Mütter und Väter kleiner Kinder können sich mit ihren Fragen an sie wenden. Der nächstmögliche Beratungstermin ist am 26. Juni von 9.30 bis 11 Uhr im Gemeindezentrum, Saal Fossa.

Kostenlose Rechtsberatung

Zum letzten Mal vor der Sommerpause steht Rechtsanwalt Mag. Martin Gürtler von der Kanzlei MG Rechtsanwälte in Bludenz am Freitag, 20. Juni wieder von 10 bis 11.40 Uhr



Mag. Martin Gürtler

im Gemeindeamt für rechtliche Auskünfte zur Verfügung. Wer diesen Service in Anspruch nehmen möchte, kann unter Tel: 05552/31888 oder auf mg-ra.at einen Termin vereinbaren. Zum Beratungstermin sollten alle Unterlagen,

auf die sich die Fragen beziehen, mitgebracht werden, damit der Rechtsexperte die Chancen und Risiken eines weiteren Vorgehens möglichst präzise abschätzen kann.

Impressum

Herausgeber: Gemeinde Ludesch ■ Für den Inhalt verantwortlich: Bgm. Alexandra Schalegg ■ Stellvertreter/Inserate: Ilse Dünser ■ Tel: 05550/2221-0, Fax 2221-11, E-Mail: gemeinde@ludesch.at, www.ludesch.at
Redaktion + Gestaltung: TM-Hechenberger



TERMINE AUF EINEN BLICK

- 14.6.** „Lätz Fätz“ ab 20 Uhr am Dorfplatz
- 15.6.** Frühschoppen ab 11 Uhr am Dorfplatz
- 16.6.** Biotop-Exkursion mit dem Fahrrad ab 18 Uhr, Treffpunkt Bahnhof
- 17.6.** OGV-Kurs „Laubarbeiten an Reben“ ab 18 Uhr in der Dorfstraße 41
- 19.6.** Fronleichnamfest und Priesterjubiläum ab 9 Uhr auf dem Dorfplatz
- 20.6.** Rechtsberatung von 10 bis 11.40 Uhr im Gemeindeamt, Saal Fossa
- 24.6.** OGV-Kurs „Sommerarbeiten an Obstbäumen“ ab 18 Uhr, Dorfstraße 41
- 25.6.** Naturvielfalt-Arbeitseinsatz am Ludescherberg von 17 bis 19.30 Uhr

Bereitschaftsdienst Ärzte

- 11.6. Dr. Walch, Nenzing (05525/62393)
- 12.6. Dr. Schauer, Thüringen (05550/2208)
- 13.6. Dr. Sauerwein, Nenzing (05525/63870)
- 14.6. Dr. Zech, Bludesch (05550/33400)
- 15.6. Dr. Sauerwein, Nenzing (05525/63870)
- 16.6. Dr. Zech, Bludesch (05550/33400)
- 17.-18.6. Dr. Walch, Nenzing (05525/62393)
- 19.6. Dr. Böhler, Bludesch (05550/33400)
- 20.-23.6. Dr. Sauerwein, Nenzing (05525/63870)
- 24.6. Dr. Schmidbauer, Ludesch (05550/21300)
- 25.6. Dr. Walch, Nenzing (05525/62393)

Die Ordination von Dr. Barbara Schmidbauer bleibt von 16. bis 20. Juni geschlossen. Weitere Auskünfte gibt es unter dem Ärztenotruf, Tel: 141, oder auf medicus-online.at.

Entsorgung

- 13.6.** Abfuhr von Bio-, Rest- und Sperrmüll am Ludescherberg
 - 17.6.** Abfuhr von Kunststoffmüll im Dorf
 - 18.6.** Abfuhr Bio-, Rest- und Sperrmüll im Dorf
 - 25.6.** Abfuhr von Kunststoffmüll Ludescherberg
- Wertstoffe, Elektro-Schrott, Bauschutt, Altkleider, Altbrot, Grünmüll und Problemstoffe können im DLZ Blumenegg jeweils am **Mittwoch von 9 bis 18 Uhr** sowie am **Freitag und Samstag jeweils von 9 bis 17 Uhr** abgegeben werden.

Redaktionsschluss

Die nächste Ausgabe von „Mein Ludesch“ erscheint in Kalenderwoche 26. Unterlagen für gewünschte Beiträge sollten bis 18.06., 12 Uhr bei Ilse Dünser (gemeinde@ludesch.at, Tel: 05550/2221-205) im Gemeindeamt abgegeben werden.

Personalverrechner*in (m/w/d)

80 – 100% Beschäftigungsausmaß

Über uns: Das **Finanzdienstleistungszentrum (FLZ) Blumenegg** ist ein innovativer Gemeindeverband, der die Finanzressourcen und das Know-how von elf Gemeinden und deren Verbänden bündelt. Wir bieten erstklassige Dienstleistungen im Bereich Finanzen an und schaffen so ein dynamisches und abwechslungsreiches Arbeitsumfeld.

Deine Aufgaben:

- **Lohn- und Gehaltsabrechnung:** Durchführung Lohn- und Gehaltsabrechnungen
- **Mitarbeiterbetreuung:** Ansprechpartner*in für Mitarbeiter*innen in allen Fragen der Personalverrechnung
- Abwicklung der **Sozialversicherung und Steuern**
- Pflege der **Personalstammdaten** und Erstellung von Auswertungen
- Austausch mit **Behörden und anderen Organisationen**

Dein Profil:

- Abgeschlossene kaufmännische Ausbildung oder vergleichbare Qualifikation (z.B. Personalverrechnungsprüfung)
- Berufserfahrung im Bereich Personalverrechnung
- Gute Kenntnisse in MS Office
- Selbstständige und strukturierte Arbeitsweise, sowie Teamfähigkeit und Kommunikationsstärke

Wir bieten:

- Flexible Arbeitszeiten & Moderne Arbeitsumgebung
- Möglichkeit zum Homeoffice
- Ein motiviertes und unterstützendes Team
- Bezahlung auf Basis des Vorarlberger Gemeindeangestelltengesetzes

Sende deine vollständigen Bewerbungsunterlagen an:

FLZ Blumenegg
Dorfstraße 21
6712 Thüringen

Oder per E-Mail: johannes.sturm@flzblumenegg.at

Wir freuen uns auf deine Bewerbung!

Buchhalter*in (m/w/d)

80 – 100% Beschäftigungsausmaß

Über uns: Das **Finanzdienstleistungszentrum (FLZ) Blumenegg** ist ein innovativer Gemeindeverband, der die Finanzressourcen und das Know-how von elf Gemeinden und deren Verbänden bündelt. Wir bieten erstklassige Dienstleistungen im Bereich Finanzen an und schaffen so ein dynamisches und abwechslungsreiches Arbeitsumfeld.

Deine Aufgaben:

- Durchführung der **laufenden Buchhaltung**
- Erstellung von **Voranschlägen und Rechnungsabschlüssen**
- **Förderabwicklung**
- Unterstützung bei der **Finanzplanung und -analyse**
- Kommunikation mit den Mitgliedsgemeinden und anderen Organisationen

Dein Profil:

- Abgeschlossene kaufmännische Ausbildung oder vergleichbare Qualifikation
- Berufserfahrung im Bereich Buchhaltung von Vorteil
- Gute Kenntnisse in MS Office
- Selbstständige und strukturierte Arbeitsweise, sowie Teamfähigkeit und Kommunikationsstärke

Wir bieten:

- Flexible Arbeitszeiten & Moderne Arbeitsumgebung
- Möglichkeit zum Homeoffice
- Ein motiviertes und unterstützendes Team
- Bezahlung auf Basis des Vorarlberger Gemeindeangestelltengesetzes

Bitte sende deine vollständigen Bewerbungsunterlagen an:

FLZ Blumenegg
Dorfstraße 21
6712 Thüringen

oder per E-Mail: johannes.sturm@flzblumenegg.at

Wir freuen uns auf deine Bewerbung!